

Reconstrucció ideal de la ciutat de *Gerunda* vista dels del nord-est, amb el fòrum en primer terme (J.Sagrera)

MAC EDUCACIÓ

Gerunda Romana

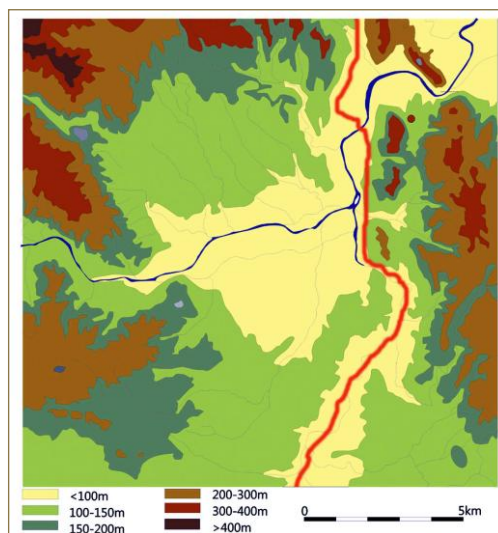
La construcció d'una nova ciutat

Connexió amb altres matèries

CIÈNCIES SOCIALS

Després d'haver comentat aquests materials amb el professorat de diversos instituts, ens hem adonat que l'aplicació del currículum varia d'un centre a un altre. També cal tenir present que la realització de les activitats es produeix en èpoques del curs ben diverses. Com que el que es defineixen són competències de final de cicle i, malgrat presentar aquest projecte per al primer cicle d'ESO també hi ha sol·licituds per part de grups del segon cicle, hem optat per incloure materials curriculars corresponents a ambdós cicles. Així cada membre del professorat interessat pugui escollir aquelles qüestions que més s'adiguin amb el currículum que està impartint en aquell moment o que vulgui repassar amb el seu alumnat.

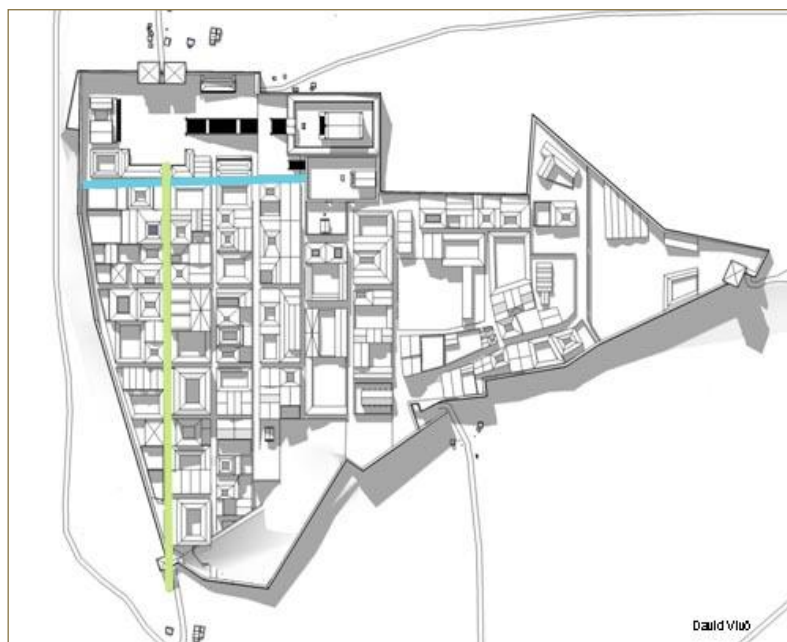
1. En el mapa topogràfic de la imatge pots veure la zona on hi es va fundar la ciutat de *Gerunda* al segle I aC amb traçat hipotètic del camí d'*Heracles*. Proposa quin penses que pot ser el millor lloc per ubicar la ciutat per tal de controlar el pas pel camí.



Imatge: Museu d'Arqueologia de Catalunya-Girona

2. Fes una recerca i ubica en el mapa la situació real de la ciutat. Compara-la amb la teva proposta. Explica per què penses que la varen construir en aquest lloc i quins avantatges els suposava.
3. Fer una breu cronologia de la *Gerunda* romana mitjançant recerques bibliogràfiques i webgràfiques, per tal de veure quin és el moment de fundació, el de màxim esplendor, i el de decadència, que ens permetran situar la informació aconseguida amb les dues activitats.
4. Plantejar un treball de representació gràfica de la zona abans dels romans i després dels romans.

5. La muralla estava construïda d'obra poligonal i només en alguns punts es pot qualificar de ciclopí. Explica què signifiquen aquests termes i fes un dibuix esquemàtic de l'aspecte exterior d'aquesta muralla. Quina diferència hi ha amb un mur isòdom?
6. La fundació d'una ciutat romana responia a un ritus establert. Un dels components d'aquest ritus era el fet de marcar la direcció del *cardo maximus* i el *decumanus maximus* amb la groma. D'aquesta forma, el traçat urbanístic de la ciutat era com si hagués sorgit a partir d'un campament militar, seguint un pla hipodàmic, també anomenat ortogonal. Fes recerca i investiga les qüestions següents:
- a. Quins eren els passos a seguir en el ritus de la fundació d'una ciutat romana?
 - b. Quina orientació tenien el *cardo maximus* i el *decumanus maximus*?
 - c. Què és i com funciona una groma? Fes-ne un dibuix. Quina utilitat té?
 - d. D'on prové l'adjectiu hipodàmic? Què significa?
 - e. Què vol dir ortogonal? Té alguna relació amb la mesura d'angles?
 - f. Fes un esquema d'una ciutat amb pla ortogonal o hipodàmic. Quina característica ha de tenir el terreny on s'edifiqui aquesta ciutat?
 - g. Fes una recerca per Internet per trobar la planta de la ciutat romana d'*Emporiae* i de *Gerunda*. Penses que va ser factible edificar *Emporiae* seguint aquest pla? I *Gerunda*? Explica per què en cada cas.
 - h. Posa un exemple d'algun barri d'alguna ciutat moderna que tingui un pla hipodàmic.
7. Si mires l'esquema de la ciutat amb el *cardo maximus* (de color verd clar flanquejat per les portes nord i sud, respectivament) i el possible *decumanus maximus* (de color blau clar). Observes alguna característica especial, diferent de l'esquema utilitzat normalment a les ciutats romanes?

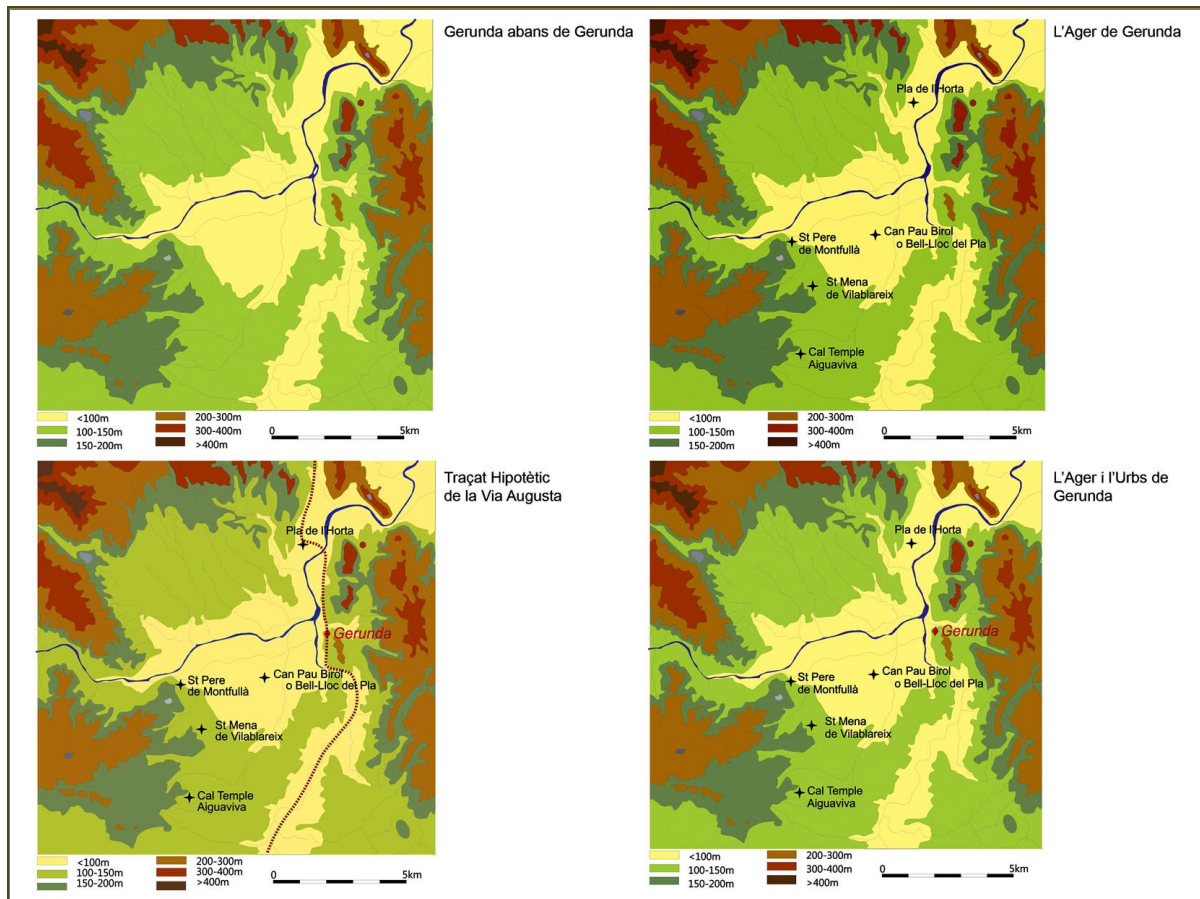


8. La riquesa en plata dels Pirineus sembla ser que va tenir molt a veure en la fundació d'*Emporion* per part dels focesus. Igualment, poc abans -entorn de l'any 600 aC- la fundació de *Massalia* per aquests mateixos comerciants va ser deguda al control de les rutes de l'estany atlàntic a través dels rius de la Gàl·lia¹. Investiga per què era tant important el comerç de l'estany en aquells moments.
9. Sobre la porta Rufina
- Sobre la porta Rufina, fes una investigació bibliogràfica o a la xarxa i dibuixa un esquema de l'entrada "en baioneta".
 - Basant-te en l'esquema que has dibuixat d'una entrada a la muralla en baioneta, escenifica la posició dels defensors i l'entrada dels atacants. Explica per què aquest tipus d'entrades deixaven desprotegits els atacants.
10. A la societat romana eren habituals les pintades a les parets. Busca'n exemples a la xarxa i troba situacions similars a l'actualitat.
11. Investiga quin era el mitjà més usual per fer arribar les notícies al poble.

¹ ARTÍFEX. *Enginyeria romana a Hispània*, Museu d'Arqueologia de Catalunya-Barcelona, 2006, p. 46.

12. Esbrina si era important la propaganda i la publicitat per oferir algun producte i quin era el medi o mètode emprat.

Aquests mapes us poden ajudar a l'hora de treballar l'exercici núm. 1



Imatges: Museu d'Arqueologia de Catalunya-Girona

Aquest material s'ha elaborat en el marc del grup de treball **MAC-Girona: el monestir de Sant Pere de Galligants** del Pla de Formació de la zona del Gironès.



Generalitat de Catalunya
**Departament
d'Ensenyament**



Generalitat de Catalunya
**Departament
de Cultura**



Generalitat de Catalunya
**Agència Catalana
del Patrimoni Cultural**



Girona
Museu d'Arqueologia
de Catalunya